

Omakotitalon rossipohjan korjaus



Työseloste

1940-luvun talon rossipohja oli mikrobivaurioitunut. Lattian purettiin ja alapohjan korjattiin nykyaikaiseksi lämpörossiksi. Maata vasten asennettiin kapillaarisepele 8-16mm. Sen päälle asennettiin EPS eriste 200mm. Eristeen saumat tiivistettiin Elaproofilla. Tiiveys varmistettiin tiiveysmittauksella ja lämpökuvauksella. Talon lattian alla on koneellinen ilmanvaihto ja huonelämpö. Eriste ja Elaproof toimii myös maata vastaan radonkatkona.

Kohteen tiedot

Asiakas: Yksityistalous

Kohde: Omakotitalo

Materiaali: Puu + muu

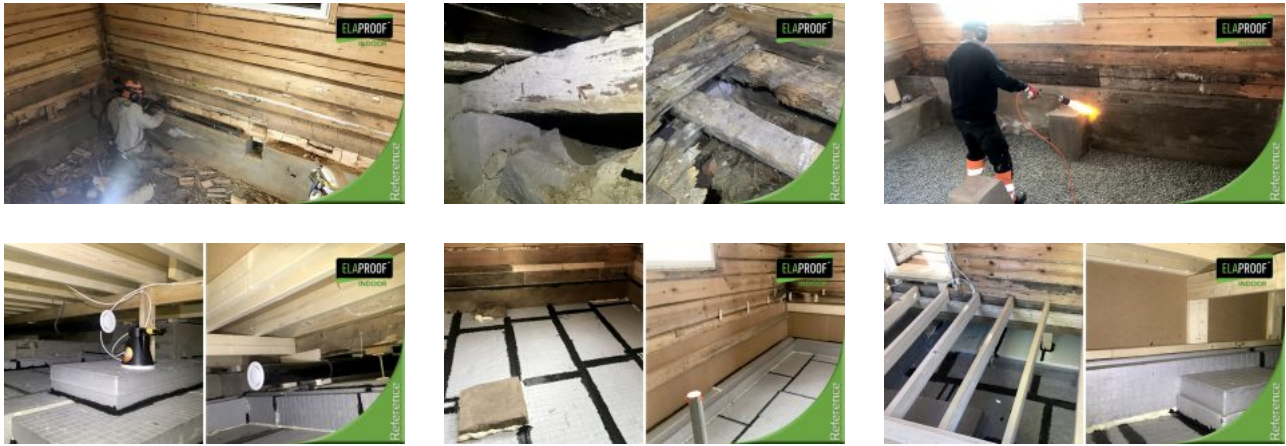
Urakoitsija: Paloniitty Oy

Valvoja: Sauli Paloniitty, Paloniitty Oy

Aika ja paikka: 07/2020

Kohteessa käytetyt tuotteet

- [ElaProof Indoor H](#)
- [ElaProof Primer](#)
- [ElaProof Tukikangas](#)



Kaikki edellä esitetyt tiedot perustuvat tutkimustuloksiin, nykytietämykseen ja kokemukseen. Ne eivät poista tuotteen käyttäjän vastuuta tehdä omia testejä ja kokeita, jotta kaikki tekijät ja olosuhteet, jotka voivat vaikuttaa tuotteiden asennukseen ja käyttöön, tulisi huomioida. Mitään takeita liittyen ominaisuuksiin tai tuotteen soveltuvuuteen tiettyihin tarkoituksiin ei voida antaa tämän tiedon perusteella. Kaikki kuvaukset, piirrokset, valokuvat, tiedot, suhteet, annoskoot, painot ym. ovat ohjeellisia. Emme ole vastuussa, mikäli tuotetta käytetään vastoin tässä esitettyjä ohjeita. Tuotteen käyttäjän vastuulla on testata tuotteen sopivuus käyttökohteeseen. Vastaamme vain tuotteen laadusta ja takaamme, että se läpäisee kriittisen laaduntarkastuksemme. Tuotetietoja päivitetään säännöllisesti, on kuitenkin käyttäjän vastuulla hankkia viimeisin voimassa oleva tuotetieto, joka löytyy osoitteesta www.elaproof.com. Pidätämme oikeuden muutoksiin. © Build Care Oy