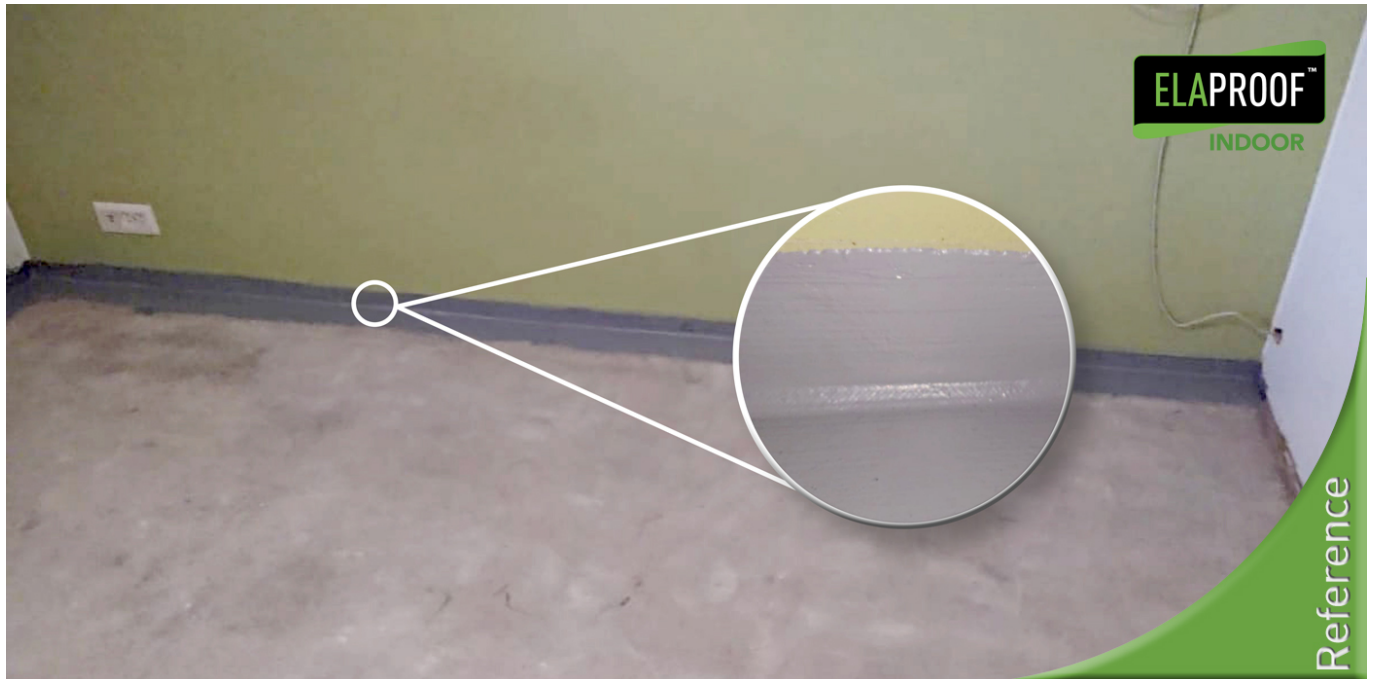


Indoor air sealing of the bedroom | Helsinki



Arbejdserklæring

The old floor covering in the bedroom was removed and the concrete surface was roughened, after which ElaProof Primer was applied. Indoor air sealing was implemented on the two sides facing the outer wall. The work was carried out in accordance with the manufacturer's work instructions.

Vareoplysninger

Kunde: Private house

Mål: Bedroom

Materiale: Concrete

Entreprenør: Uudenmaan Saneerauspalvelu Oy

Tid og sted: 11/2019 | Helsinki

Produkter brugt på destinationen

- [ElaProof Indoor H](#)
- [ElaProof Primer](#)
- [ElaProof Base Fabric](#)



Alle de oplysninger, der præsenteres ovenfor, er baseret på forskningsresultater, vores nuværende viden og erfaring. De fjerner ikke ansvaret for brugeren af produktet for at udføre sine egne tests og eksperimenter, så alle faktorer og forhold, der kan påvirke installationen og brugen af produkterne, bør tages i betragtning. Der kan ikke gives garantier vedrørende produktets egenskaber eller egnethed til specifikke formål baseret på disse oplysninger. Alle beskrivelser, tegninger, fotos, informationer, proportioner, portionsstørrelser, vægte osv. er vejledende. Vi er ikke ansvarlige, hvis produktet bruges i modstrid med instruktionerne her. Det er brugerens ansvar at teste produktets egnethed til brugsformålet. Vi er kun ansvarlige for kvaliteten af produktet og garanterer, at det vil bestå vores kritiske kvalitetskontrol. Produktinformation opdateres regelmæssigt, dog er det brugerens ansvar at indhente den seneste gyldige produktinformation, som kan findes på www.elaproof.dk. Vi forbeholder os retten til at foretage ændringer. © Build Care Oy