

Concrete floor in the break room 8 m² | Vaalimaa



Arbejdserklæring

On the eastern border of Finland in Vaalimaa, the floor of Beweship's break rooms toilet was treated with ElaProof Indoor, on which ElaProof Art&Deco colored sand was applied. The beautiful sprinkler surface was finished with easy-to-clean ELACOAT TopCoat RAL, for which the customer chose RAL 7024 - Graphite Gray as the shade. Implemented in this way, the transport staff received a waterproof and easy-to-maintain and stylish toilet equipped with anti-slippery.

Vareoplysninger

Kunde: Beweship Oy

Mål: Breake room - toilet

Adresse: Rouvanmäentie 26, 49930 Vaalimaa, Finland

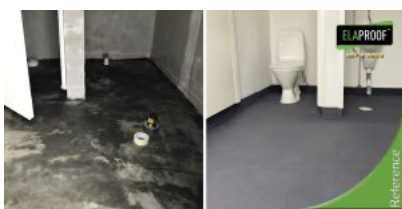
Materiale: Concrete

Entreprenør: Moniurakointi R. Jokimies

Tid og sted: 05/2021 | Vaalimaa

Produkter brugt på destinationen

- [ElaProof Art&Deco farvet sand](#)
- [ElaProof Indoor H](#)
- [ElaProof Primer](#)
- [ElaProof Base Fabric](#)
- [ELACOAT TOPCOAT RAL](#)



Alle de oplysninger, der præsenteres ovenfor, er baseret på forskningsresultater, vores nuværende viden og erfaring. De fjerner ikke ansvaret for brugeren af produktet for at udføre sine egne tests og eksperimenter, så alle faktorer og forhold, der kan påvirke installationen og brugen af produkterne, bør tages i betragtning. Der kan ikke gives garantier vedrørende produktets egenskaber eller egnethed til specifikke formål baseret på disse oplysninger. Alle beskrivelser, tegninger, fotos, informationer, proportioner, portionsstørrelser, vægte osv. er vejledende. Vi er ikke ansvarlige, hvis produktet bruges i modstrid med instruktionerne her. Det er brugerens ansvar at teste produktets egnethed til brugsformålet. Vi er kun ansvarlige for kvaliteten af produktet og garanterer, at det vil bestå vores kritiske kvalitetskontrol. Produktinformation opdateres regelmæssigt, dog er det brugerens ansvar at indhente den seneste gyldige produktinformation, som kan findes på www.elaproof.dk. Vi forbeholder os retten til at foretage ændringer. © Build Care Oy